



CITTA' DI POMEZIA

CITTA' METROPOLITANA DI ROMA CAPITALE

SETTORE LAVORI PUBBLICI

Realizzazione di un parcheggio multipiano in località S. Palomba presso la stazione ferroviaria in ampliamento all'area attuale a parcheggio in via dell'Ecologia

Importo tot. intervento:
Euro 3.950.000,00

UR { ^: a&N/A; E DEF

IL PROGETTISTA
Ufficio Tecnico Comunale
Arch. Antonio De Micheli

IL DIRIGENTE IL SETTORE OPERE E LL.PP.
Ing. Renato Curci

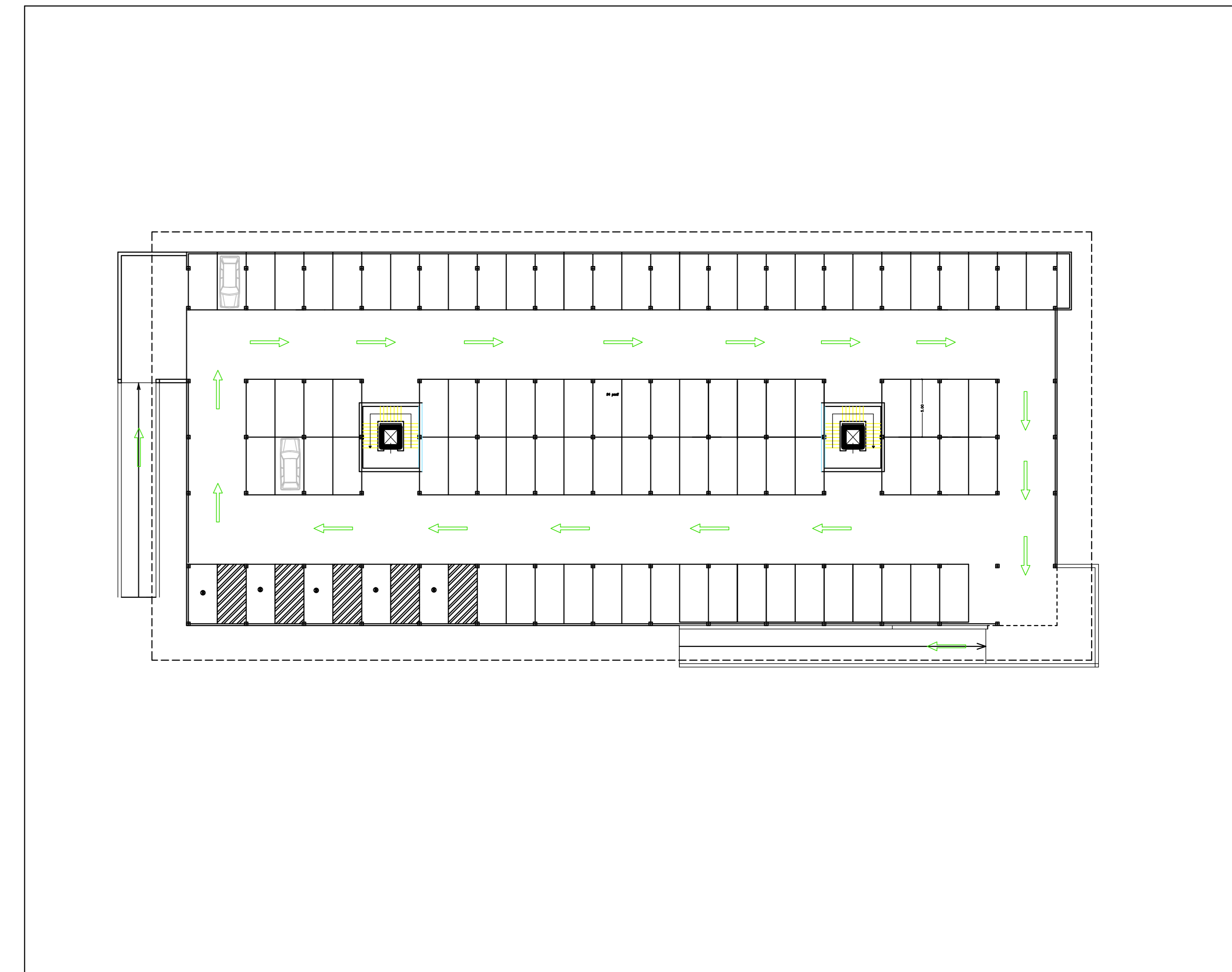
Tavola
3

PROGETTO DI MASSIMA

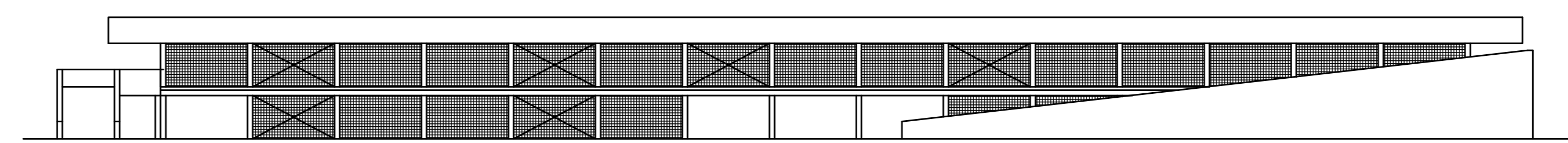
1



PIANTA PIANO TERRA



PIANTA PIANO PRIMO



PROSPETTO SU VIA DELL'ECOLOGIA



PROSPETTO LATERALI

SCALA 1:500